

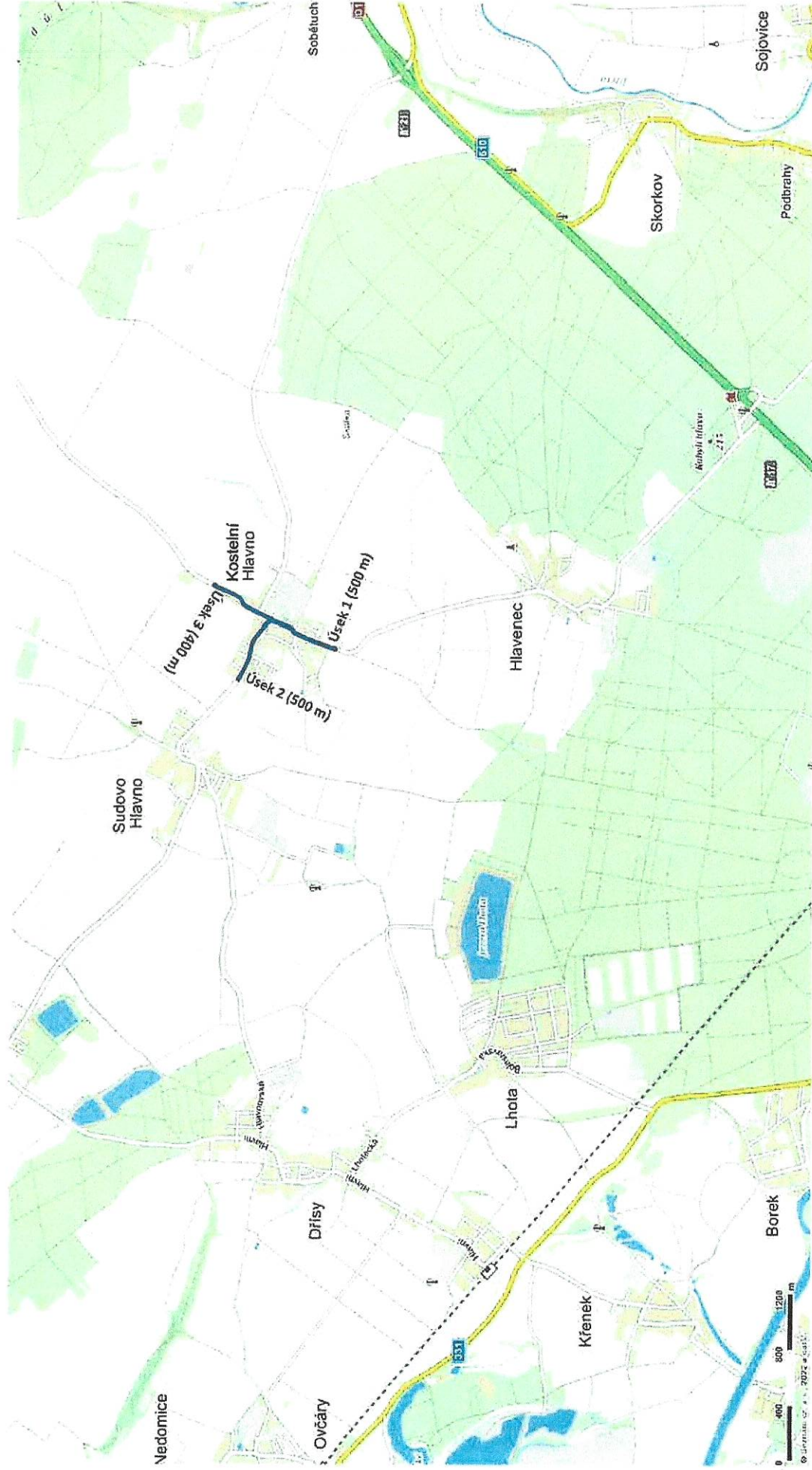
**PhDr.
Jaroslav
Palaczuk**

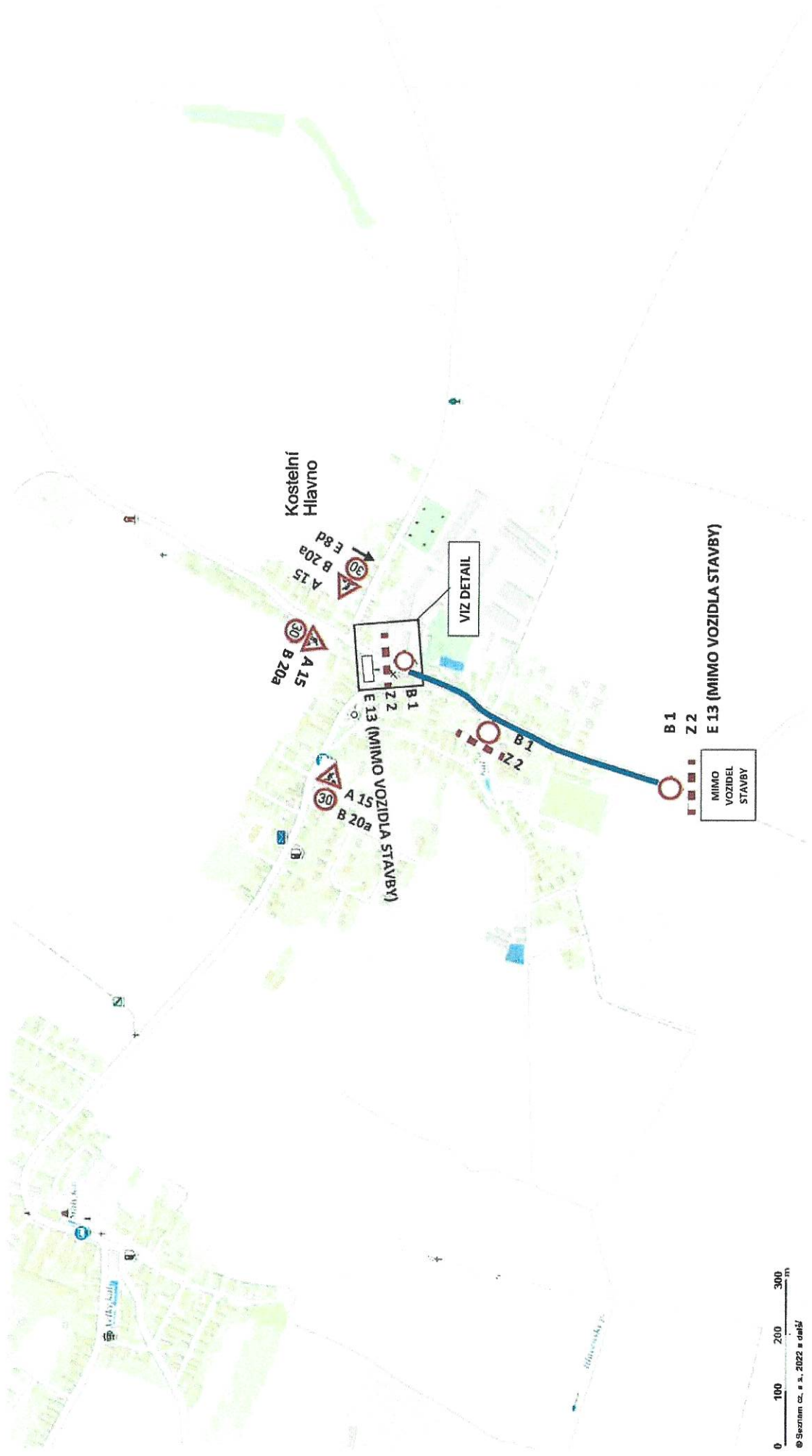
Digitálně
podepsal PhDr.
Jaroslav Palaczuk
Datum: 2022.10.21
10:51:41 +02'00'

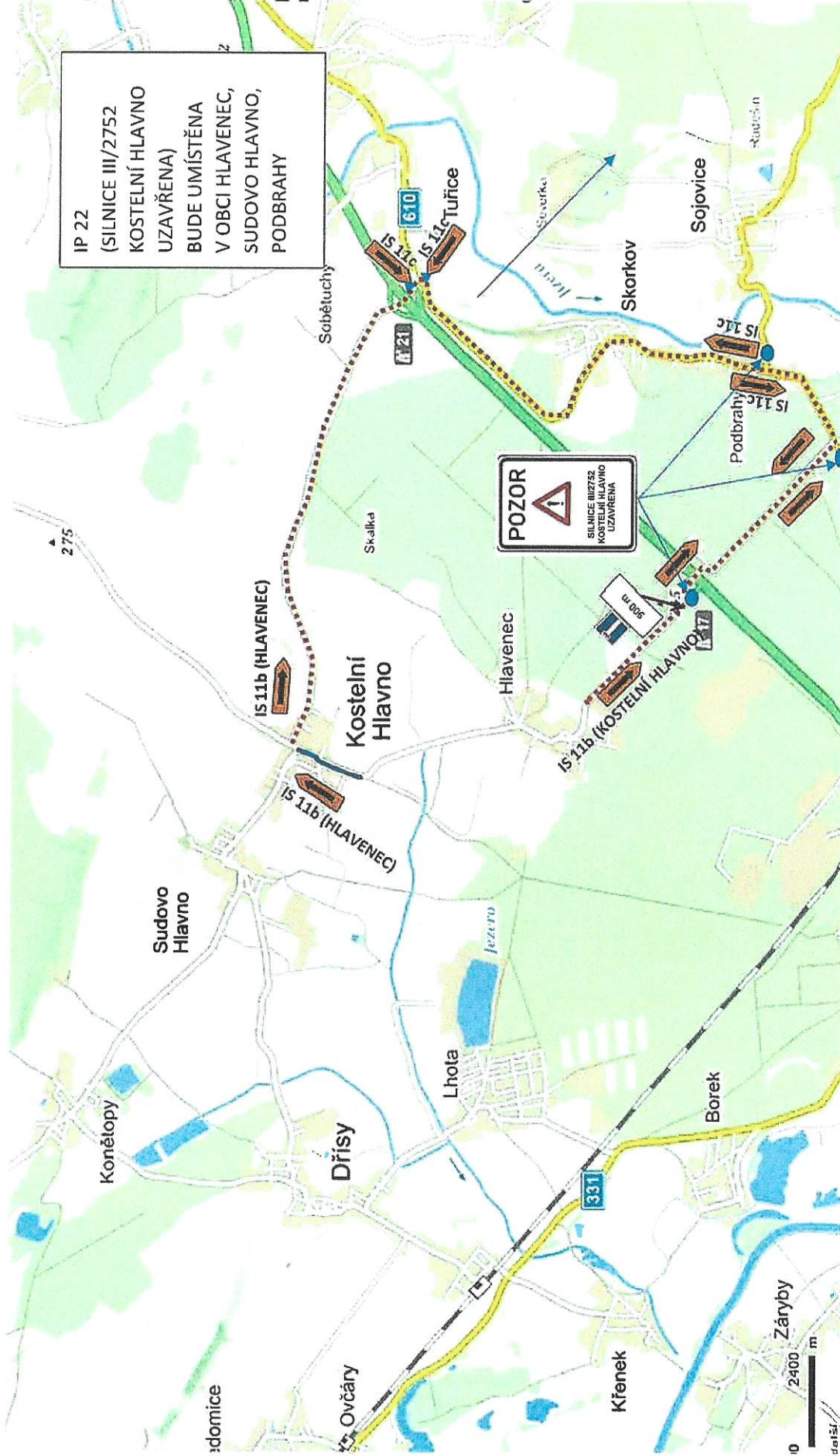
DOPRAVNĚ – INŽENÝRSKÉ OPATŘENÍ
Akce: III/24424, III/2752 Kostelní Hlavno II

Přehlední situace

List č. 1







IP 22
(SILNICE III/2752
KOSTELNÍ HLAVNO
UZAVŘENA)
BUDE UMÍSTĚNA
V OBCI HLAVENEC,
SUDOVO HLAVNO,
PODBRAHY

POZOR
SILNICE III/2752
KOSTELNÍ HLAVNO
UZAVŘENA

UZAVŘENÝ ÚSEK ————— OBJÍZDNÁ TRASA - - - - -

**PhDr.
Jaroslav
Palaczuk**

Digitálně
podepsal PhDr.
Jaroslav Palaczuk
Datum: 2022.10.21 10:52:15 +02'00'

DOPRAVNĚ – INŽENÝRSKÉ OPATŘENÍ
Akce: III/24424, III/2752 Kostelní Hlavno II

Úsek 1 - detail

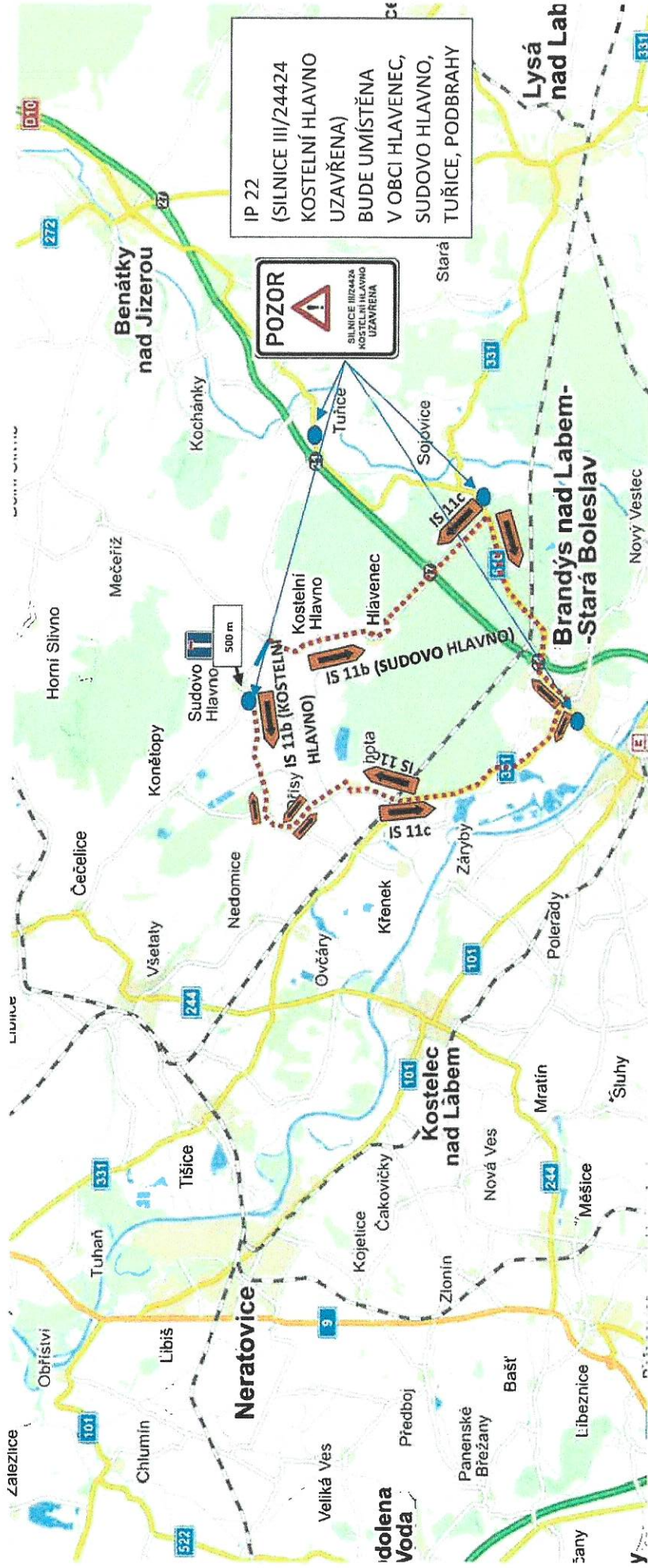
List č. 3



Akce: III/24424, III/2752 Kostelní Hlavno II

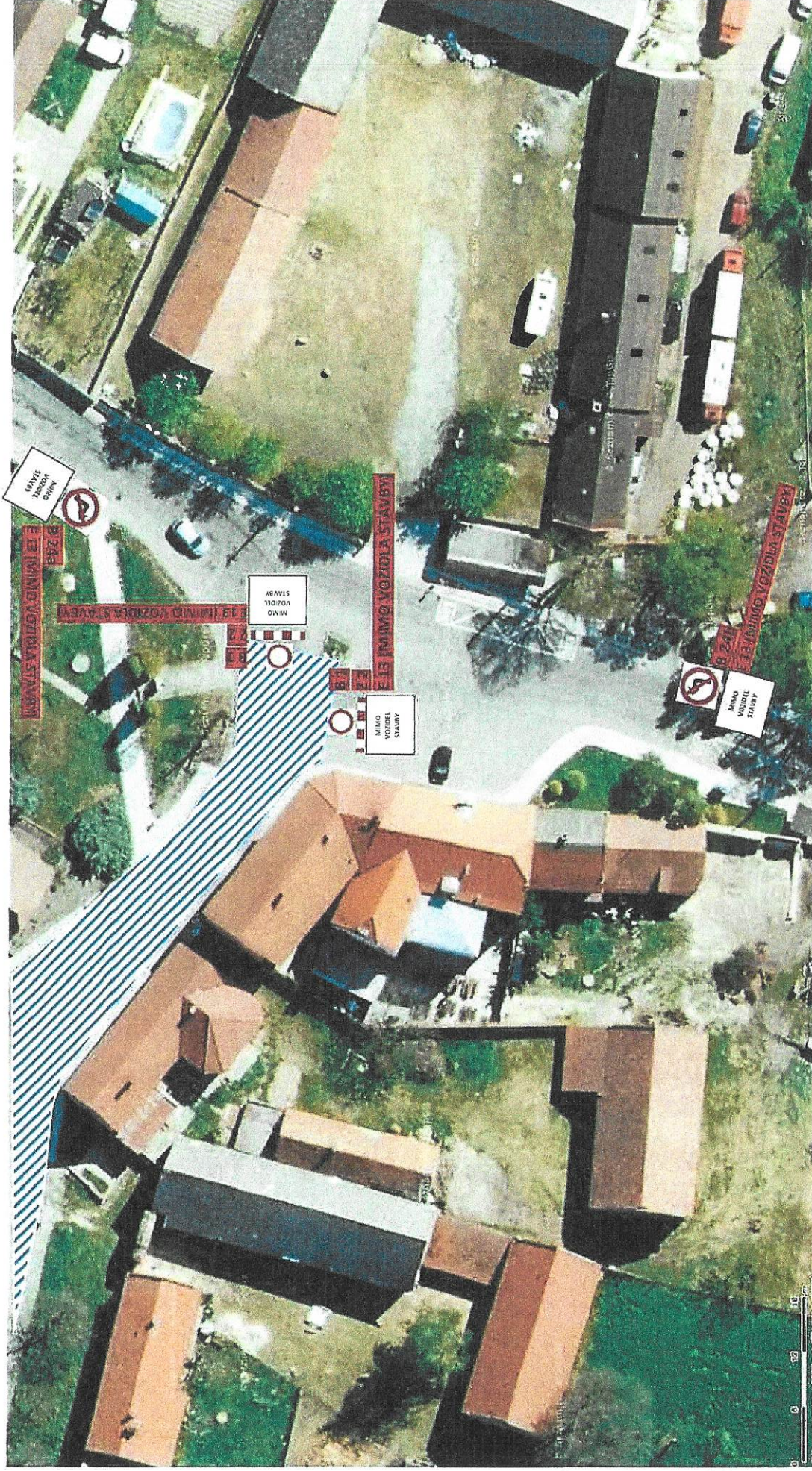
HLAVNÍ OBJÍZDNÁ TRASA JE NAVRŽENA PO SILNICÍCH:

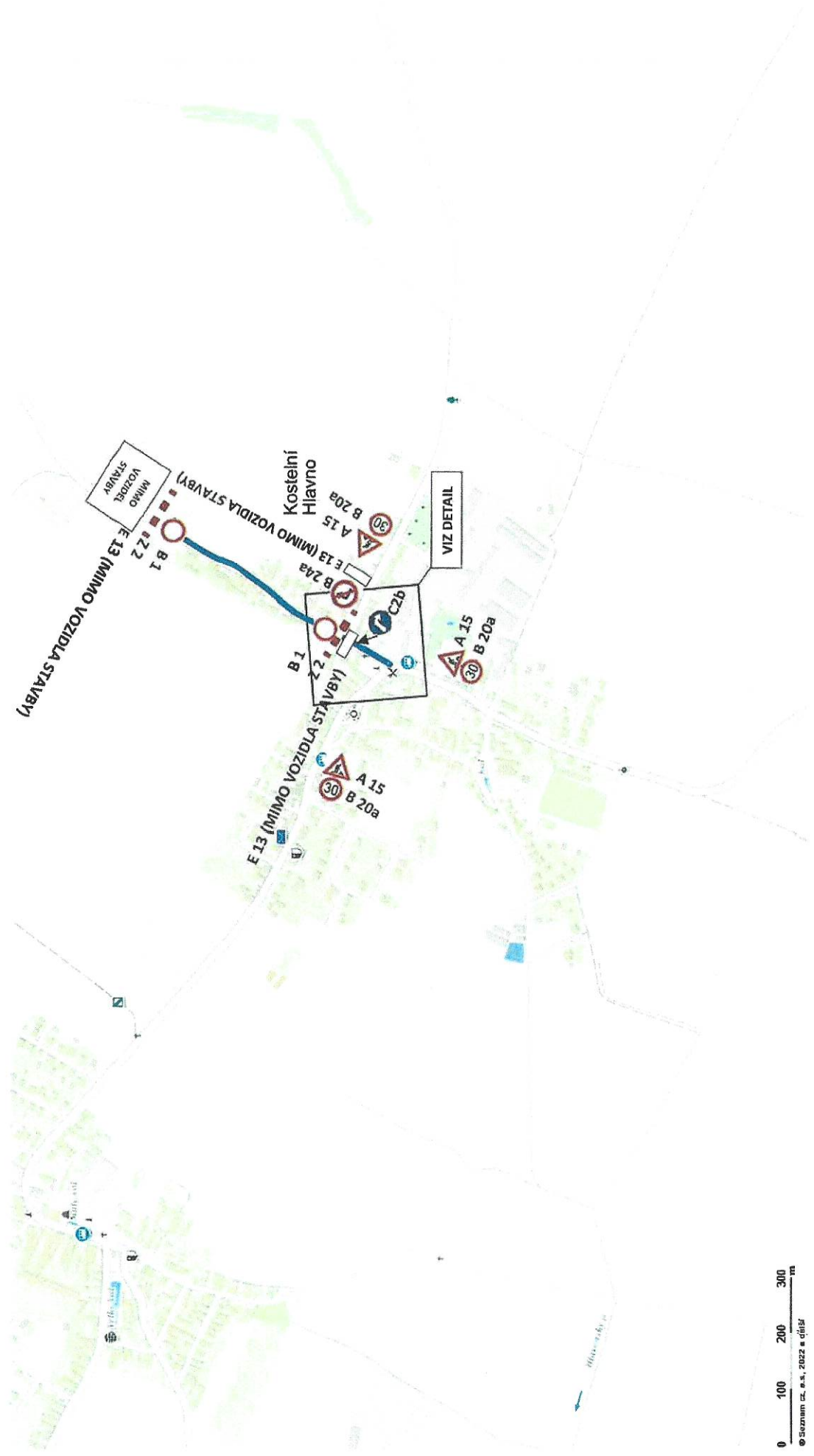
III/2752 HLAVENEC – II/610 BRANDÝS NAD LABEM – II/331 BOREK – III/24417 LHOTA – III/24419 DŘÍŠY – III/24424 SUDOVO HAVNO – III/24424 KOSTELNÍ HLAVNO



UZAVŘENÝ ÚSEK

OBJÍZDNÁ TRASA





PhDr.
Jaroslav

Digitálně
podepsal PhDr.
Jaroslav Palaczuk

Datum:

2022.10.21

10:53:54 +02'00'

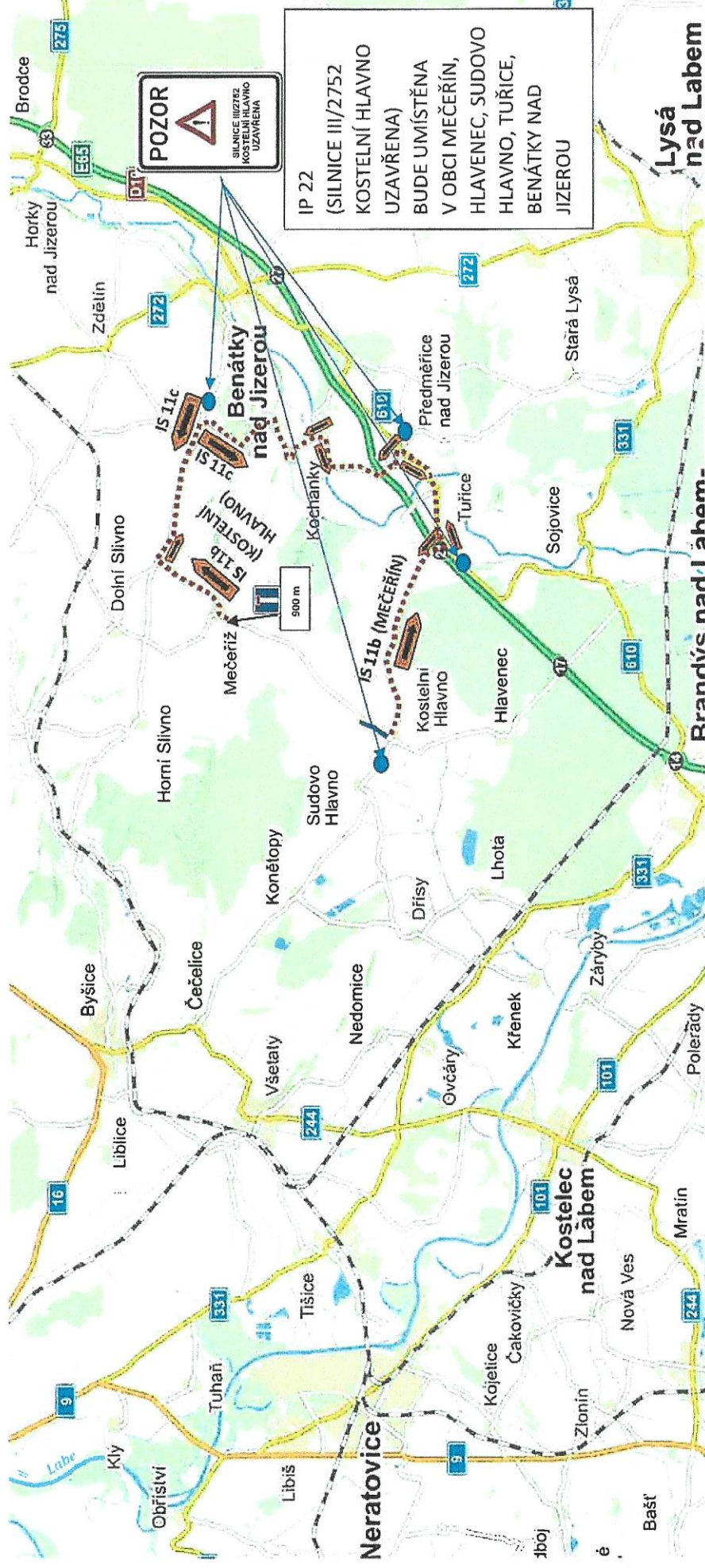
DOPRAVNĚ – INŽENÝRSKÉ OPATŘENÍ

Akce: III/24424, III/2752 Kostelní Hlavno II

Objízdná trasa pro ÚSEK 3

HLAVNÍ OBJÍZDNÁ TRASA JE NAVRŽENA PO SILNICÍCH:

III/24424 KOSTELNÍ HLAVNO – II/610 TUŘICE – II/610 PŘEDMĚŘICE NAD JIZEROU – III/2729 KOCHÁNKY – III/24426 DOLNÍ SLIVNO – III/27211 MEČEŘÍN



List č. 10

UZAVŘENÝ ÚSEK ——— OBJÍZDNÁ TRASA - - - - -

PhDr.
Jaroslav
Palaczuk

Digitálně podepsal
PhDr. Jaroslav
Palaczuk
Datum: 2022.10.21
10:54:43 +02'00'

PhDr.
Jaroslav
Palaczuk

Digitálně podepsal
PhDr. Jaroslav
Palaczuk
Datum: 2022.10.21
10:53:11 +02'00'

List č. 7

DOPRAVNĚ – INŽENÝRSKÉ OPATŘENÍ
Akce: III/24424, III/2752 Kostelní Hlavno II

Úsek 3 - detail

